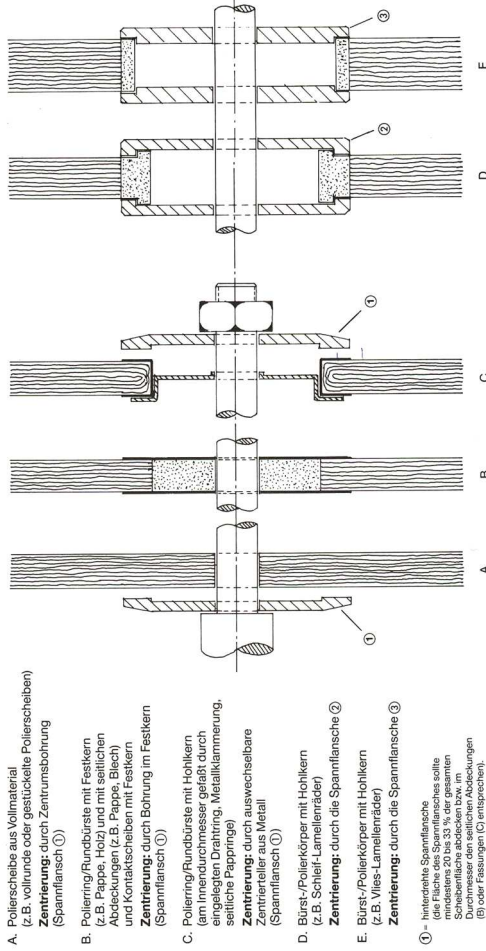


SICHERHEITSVORSCHRIFTEN **A**

für das **Aufspannen** von Polierscheiben, Polierringen und ähnlichen Werkzeugen



A. Polierscheibe aus Vollmaterial (z.B. vollrunde oder gestückelte Polierscheiben)
Zentrierung: durch Zentrumsbohrung (Spannflansch $\text{\textcircled{A}}$)

B. Polier-/Rundbürste mit Festkern (z.B. Porzellan, Keramik, Holz) und Abdeckungen (z.B. Pappe, Blech) und Kontaktscheiben mit Festkern
Zentrierung: durch Bohrung im Festkern (Spannflansch $\text{\textcircled{B}}$)

C. Polier-/Rundbürste mit Hohlkern (am Innendurchmesser gefräst durch seitliche Pöpplinge)
Zentrierung: durch auswechselbare Innerringe aus Metall (Spannflansch $\text{\textcircled{C}}$)

D. Bürst-/Polierkörper mit Hohlkern (z.B. Schleif-Lamellenräder)
Zentrierung: durch die Spannflansche $\text{\textcircled{D}}$

E. Bürst-/Polierkörper mit Hohlkern (z.B. Wies-Lamellenräder)
Zentrierung: durch die Spannflansche $\text{\textcircled{E}}$

$\text{\textcircled{A}}$ - Inhomogene Spannflansche (z.B. Wies-Lamellenräder) müssen vor dem Aufspannen abgedreht bzw. im Innendurchmesser abgedreht werden (B) oder Fessungen (C) entsprechen.

SICHERHEITSVORSCHRIFTEN **B**

für das **Arbeiten** mit Polierscheiben, Polierringen und ähnlichen Werkzeugen

1) Maximal zulässige Schnittgeschwindigkeiten

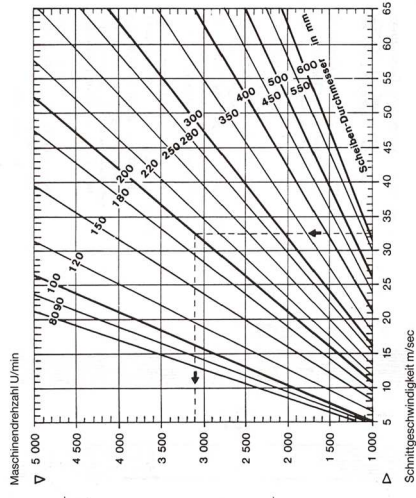
Scheiben-Durchmesser	max. Schleif-/Lamellenräder	max. Schleif-/Vlies-scheiben
100 mm und kleiner	20 m/sec.	15 m/sec.
125 mm	25 m/sec.	15 m/sec.
150 mm	30 m/sec.	15 m/sec.
200 mm	40 m/sec.	15 m/sec.
250 mm und größer	45 m/sec.	15 m/sec.

Die Schnittgeschwindigkeit ergibt sich aus dem Scheibendurchmesser und der Maschinendrehzahl (siehe nebenstehendes Diagramm).
Sofern der Maschinenhersteller niedrigere Schnittgeschwindigkeiten angibt, sind diese Vorschriften in jedem Fall einzuhalten.

2) Wellenmindestdurchmesser

Gesamt-durchmesser	Breite der Scheibe, bzw. des Scheibenpakets	Wellen-mindestdurchmesser*)
50 mm	50 mm	5 mm
75 mm	50 mm	6 mm
100 mm	50 mm	8 mm
150 mm	50 mm	12 mm
200 mm	50 mm	15 mm
250 mm	75 mm	20 mm
300 mm	75 mm	25 mm
350 mm	100 mm	32 mm
400 mm	100 mm	35 mm
500 mm und größer	100 mm	45 mm

* Sofern vom Maschinenhersteller nicht anders vorgeschrieben

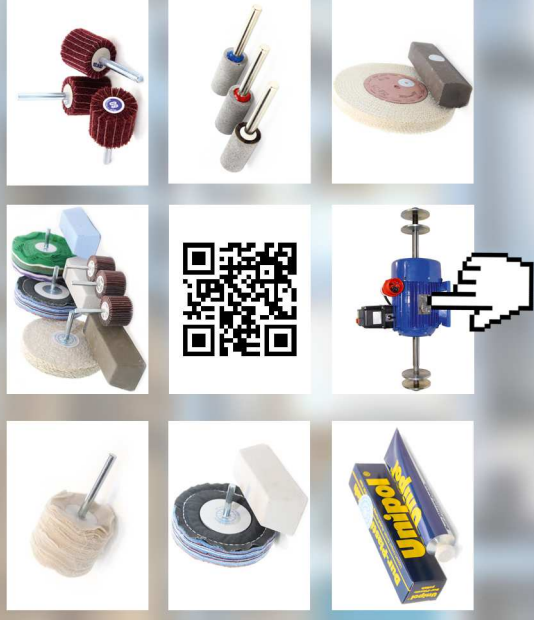


Die gestrichelte Linie im Diagramm zeigt als Beispiel, daß bei einer Scheibe mit 200 mm Durchmesser und einer Maschinendrehzahl von 3100 U/min eine Schnittgeschwindigkeit von 32,5 m/sec erreicht wird.

3) Alle rotierenden Polier- und Bürstenwerkzeuge sind mit Abdeckhaube und Schutzbrille zu betreiben. Die sonstigen gesetzlichen, branchenüblichen und berufsständischen Bestimmungen sowie die sonstigen Herstellerempfehlungen, die niedrigere Werte bei der maximalen Schnittgeschwindigkeit (m/sec.) aufweisen, haben Vorrang gegenüber dieser Aufstellung.

POLIERBOCK ONLINE

BESUCHEN SIE UNSEREN SHOP



ARBEITSSANLEITUNG

POLIERBOCK.DE

Fachhandel für Schleif- und Poliertechnik

Anleitung studieren,
dann polieren!



- Polierscheiben optimal vorbereiten
- Welche Polierpaste zu welcher Scheibe?
- Hinweise zum Gesundheitsschutz
- Sicherheitsvorschriften

Polierbock.de
Andreas Malitz

Schlehenweg 6
D-30855 Langenhagen

Telefon 0511 - 97 810 480
Fax 0511 - 97 810 481

E-Mail: info@polierbock.de